

FNLI self-assessment van uw IMVO-beleid

Handleiding
Versie mei 2019



Self-assessment van uw IMVO beleid

- De FNLI vraagt al haar leden om de aangehechte self-assessment voor risicobeoordeling in het kader van IMVO in te vullen.
- De self-assessments die worden ingevuld voor 1 juli 2019 worden meegenomen in de jaarrapportage van het IMVO convenant voedingsmiddelen dat wordt gepresenteerd in September 2019.
- Bedrijfsgegevens blijven strikt vertrouwelijk (indien een NDA gewenst is, geef dat dan via email door aan lvanderlem@fnli.nl) en worden nooit gedeeld met derden, ook niet met werknemers of leden van FNLI of met convenantpartners.
- De data die FNLI aanlevert aan de SER voor de jaarrapportage is geaggregeerde geanonimiseerde data.
- Graag de ingevulde assessment sturen naar lvanderlem@fnli.nl.



Uw ingevulde self-assessment graag als volgt opslaan:
selfassessment_IMVO-ricomanagement_bedrijfsnaam_jaar van invullen



Self-assessment: waarom?

Het doel van de self assessment is tweeledig:



Meetinstrument voor individuele bedrijven:

1. Een momentopname voor uw onderneming om te kijken waar u staat t.o.v. de essentiële vragen van IMVO-risicomanagement zoals beschreven in het IMVO Convenant Voedingsmiddelen
(klik [hier](#) het IMVO convenant en de gerelateerde OECD guidelines)
1. Een instrument om uw eigen voortgang te monitoren de komende jaren



Datacollectie voor de branches:

1. FNLI en/of de branches kunnen trends en overeenkomsten herkennen en indien gewenst instrumenten voor een gezamenlijke aanpak ontwikkelen.
2. FNLI kan naar de IMVO convenantpartners sector breed en geaggregeerd rapporteren over de status en voortgang van IMVO-risicomanagement in de voedingsmiddelensector.

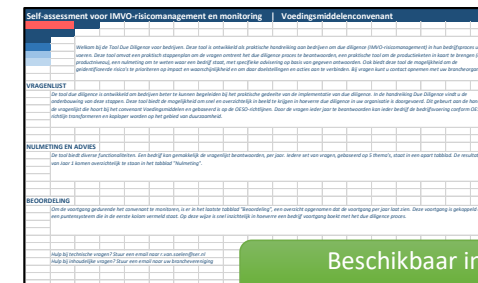


Self-assessment → scoringsmechanisme

- De self-assessment is voorzien van een scoringsmechanisme.
- Na het invullen kunt u zien wat uw score is op een schaal van 0-100.
- Er kan tevens gedurende de jaren worden bijgehouden wat uw score is, zodat u uw progressie kan zien.
- Uw individuele score wordt met niemand gedeeld zonder uw toestemming, alleen met de Manager Duurzaamheid van de FNLI. Dit is strict vertrouwelijk.
- De geanonimiseerde scores worden gebruikt voor de geaggregeerde rapportage en om gezamenlijke uitdagingen te identificeren.

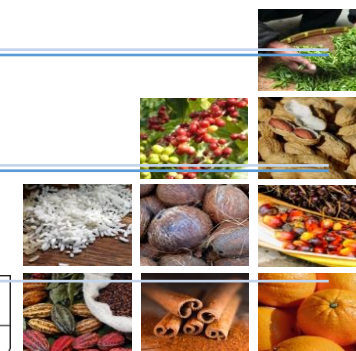


Self-assessment: in te vullen tabbladen in excel



Beschikbaar in Nederlands en Engels

Introductie: bedrijfsgegevens	Vul hier de kerngegevens in van het bedrijf. Deze info is voor data collectie en statistiek.
Beleid, verankering en toegang tot herstel	Hier kunt u aangeven in hoeverre het beleid voor risicomanagement en duurzaamheid geïntegreerd zijn in de bedrijfsprocessen. Tevens kunt u aangeven in hoeverre u belanghebbenden een stem geeft met een klachtenprocedure (zie volgende slide voor meer uitleg)
Identificeren, beoordelen, prioriteren van risico's	Dit hoofdstuk vraagt in hoeverre u uw keten en mogelijke risico's daarin in kaart hebt. Er wordt niet gevraagd om uw keten in kaart te brengen, de informatie of u uw keten en de risico's in kaart hebt is belangrijk.
Plan van Aanpak	Als u uw keten en de risico's in kaart hebt, zou u kunnen starten met het aanpakken van de risico's. De vragen gaan erover in hoeverre u daar reeds mee bent gestart.
Verificatie	Periodieke evaluatie van uw IMVO-beleid voor tijdige bijsturing.
Rapportage	Het is van belang om transparant te zijn over de implementatie van het IMVO-beleid en de genomen stappen tot verbetering in de keten. De vragen gaan over in hoeverre u rapporteert en belanghebbenden betreft, dus niet over wat u rapporteert.
Nulmeting	Hier komt automatisch uw score te staan. Hier hoeft u niets te doen.
Beoordeling	Hier kunt u zien in hoeverre elke vraag aan de score bijdraagt. Dit is gerelateerd aan de belangrijkheid van implementatie voor een succesvol IMVO-beleid. Dit is ter informatie, hier hoeft u niets te doen.



Self-assessment: uitleg antwoord opties

- De self assessment heeft in het merendeel van de vragen 5 gestandaardiseerde antwoordopties

Antwoordoptie	Vult u in....
Ja geheel	Als dit al van toepassing is op uw bedrijf
Ja, wordt geïmplementeerd	Als u al bezig bent met opzetten, maar het nog niet volledig is
Nee, nog niet	Als u wel de intentie/interesse hebt het op te zetten, maar nog geen acties hebt ondernomen
Nee, geheel niet	Als u geen intentie hebt dit op te zetten
onbekend	Als u het niet weet

- In sommige gevallen kunt u een keuze maken door een of meerdere hokjes aan te vinken. Dan staat rechts daarvan een voorgeprogrammeerd nee. Dit kunt u niet veranderen en mag u negeren (het betekent geen “nee” als antwoord op een vraag, het is technisch).



Self-assessment : Toegang tot herstel



- Toegang tot Herstel (Access to Remedy) is het recht waarbij werknemers en belanghebbende verhaal kunnen zoeken via klachtenprocedures.
- Dit is een wezenlijk onderdeel van een effectief IMVO beleid, en tevens een uitdaging om op te zetten.
- We verwachten niet dat al veel bedrijven, vooral kleinere bedrijven al een dergelijk systeem hebben, daarom heeft de FNLI met de gezamenlijke convenantspartijen een project op gezet om handelingsperspectieven voor bedrijven te ontwikkelen.
- Wij adviseren u dan ook als u nog geen klachtensysteem heeft, dit als volgt weer te geven in de antwoorden:

A	Heeft uw onderneming een intern klachtenmechanisme voor werknemers van de onderneming? Toelichting	nee, nog niet
	Indien ja: <input type="checkbox"/> deze is toegankelijk voor alle werknemers <input type="checkbox"/> en geeft hen de mogelijkheid te rapporteren buiten hun eigen management structuur om	nee nee
B	Heeft uw onderneming een klachtenmechanisme waar individuen, groepen en organisaties terecht kunnen die negatieve effecten ondervinden op de tien kernthema's [Hier bedoelen we een klachtenmechanisme dat verder gaat dan de gebruikelijke klantenservice] Toelichting	nee, nog niet
	Indien ja: <input type="checkbox"/> Ja, we hebben een intern klachtenmechanisme waar onze medewerkers terecht kunnen <input type="checkbox"/> Ja, we hebben een extern klachtenmechanisme waar alle belanghebbenden terecht kunnen	nee nee
C	Is er een onafhankelijk intern team van mensen (medewerkers) die de klachten beoordeeld met voldoende kennis van zaken? Toelichting	nvt
D	Is er een procedure die ervoor zorgt dat zowel interne als externe klachten binnen redelijk termijn behandeld en, indien relevant, opgelost worden? Toelichting	nvt
E	Communiqueert uw onderneming extern over het aantal ontvangen klachten, de aard van de klachten en de genomen acties tot verbetering? Toelichting	nvt



Vragen of hulp nodig?



Neem deel aan een workshop via uw branche of de algemene (niet branche gerelateerde) workshop (zie volgende slide)



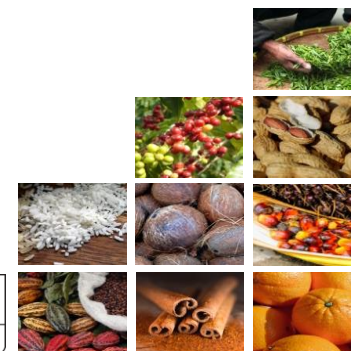
Organiseer als branche een workshop met de FNLI (via de branchesecretaris)



Bel in tijdens het wekelijks vragenuurtje
Iedere dinsdag van 15 tot 16 uur van 04-06 t/m 25/06
☎ : 020-7133444, code: 2060053



Contacteer Lysanne van der Lem
✉ Lvanderlem@fnli.nl
☎ 0652307424



Workshops

De workshops hebben als doel u te helpen met:

- Hoe doet u IMVO-risicomanagement en waar staat uw bedrijf? Hoe brengt u risico's in uw keten in kaart en hoe kunt u deze risico's prioriteren en eventueel aanpakken?
- Hoe u de self-assessment kan gebruiken als monitoringsinstrument en hoe u deze moet invullen.

De workshops zijn geen vereiste om de self-assessment in te kunnen vullen, maar een instrument om u te helpen en een platform om met andere leden over risico's, prioritering en de aanpak van gedachten te wisselen.



Geplande workshops 2019

Voor de zomer 2019 (worden meegenomen in jaarrapportage jaar 1):

3 juni
2019



NEBAFA

Vereniging van Nederlandse Fabrikanten van Bakkerijgrondstoffen

27 juni
2019



AKSV

Algemene Kokswaren en Snackproducentenvereniging

13 juni
2019



NVB

Nederlandse Vereniging voor de Bakkerij

1 juli
2019



VIGEF

Vereniging van de Nederlandse Groenten- en Fruitverwerkende Industrie

20 juni
2019



Koffie & Thee Nederland

Koninklijke Nederlandse Vereniging voor de Koffie en Thee

Beoogde workshops voor in Q3-4 van 2019:

20 sept
2019



Culinaria NL

Nederlandse Vereniging van Fabrikanten van Culinaire Producten



VNFKD

Nederlandse Fabrikanten van Kinder- en Dieetvoedingsmiddelen



FWS

Nederlandse Vereniging Frisdranken, Water, Sappen



Visfederatie

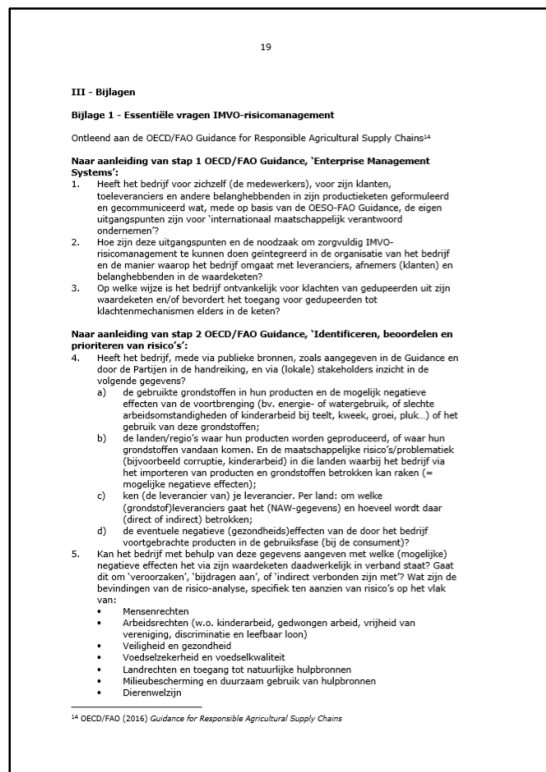
Federatie van organisaties op het gebied van visverwerking en visgroothandel



Algemene niet branche-gerelateerde workshop



Ter informatie: gerelateerde documenten



[Klik hier](#) voor tekst van het convenant inclusief in de bijlage de essentiële vragen (blz 19)



[Klik hier](#) voor de OESO Guidance

